



## 今月のトピックス

1. 社長室から、こんど~です
2. 経営まめ知識「仮説思考について」
3. 秋の河川清掃大作戦！
4. 酒類・食品醸造メーカー向けセミナー開催します！



大成経営コンサルティンググループは、財務会計総合コンサルタント業として、企業経営に関するあらゆるご相談にワンストップで対応しております。

(株)大成経営開発	.....財務会計総合コンサルティング	(株)エイビスアソシエイツ	.....記帳代行、給与計算
(株)船井財産コンサルタンツ熊本	.....企業再生、相続、不動産	(株)アップワードエスト保険	.....生命保険、損害保険
(株)大成アフェクション	.....居宅介護支援、通所介護事業	NPO 法人 大成グローバルグッド・医療・福祉・教育・出版	
(株)大成グローバル・トレーディング	.....商社業務・貿易業務・経営管理		

清永税理士事務所・林秀俊税理士事務所・西田司法書士事務所・竹馬社会保険労務士事務所・  
社会保険労務士秋岡事務所・高木社会保険労務士事務所・的場土地家屋調査士事務所・行政書士法人エド・ヴォン

## 社長室から、こんど～です



10月から熊本と東京を行ったり来たりしてます。例年より寒くなるのが遅いと感じながらお仕事がんばっています。  
うれしいことに先月のたいせい通信読んでいただいた皆さんからお財布買いますとたくさんの方に言っていただきました。  
とってもうれしかったですで～す(∩^\_^)

今月は誰でも一度くらいは、思ったことがあるだろうという事についてお話しします。

皆さん仕事を**嫌だな**と思いながらしている時はありませんか？

仕事をするときに **must** (～しなければならない) と、考えながら仕事をしたり、毎日やらなくては行けないと思いながら仕事をしていませんか？

たとえばお掃除、お茶入れ、コピー、電話対応など、こんな仕事雑用だけ、やらなければならないと言いつけながらやっても面白くありませんね。でも世の中に雑用と言う仕事はないと言います。ここをお掃除することによって、みんなが気持ちよくなる。おいしいお茶を飲んでいただこうと、心をこめてお茶を入れる。といったように、私がこれをすれば**みんなが喜んでくれて、幸せな気分になれる**と思えたときから、その仕事は嫌だけど**やらねばならない仕事**ではなくなります。



ある事務機の営業の男性のお話です。

土曜日にある会社に事務機を取り付けるように頼まれました。言われたとおりに事務機を取り付け帰ろうとしたところ、自分が取り付けた新品の事務機の隣に、古くて汚れた事務機がありました。あまりにも対照的だったので、古い事務機をピカピカに磨き上げ、帰ろうとしたところ、ピカピカの事務機を置いてある床が汚れていてアンバランスだったので、床も磨きました。また帰ろうとしたところ、窓ガラスの汚れに気付き、またまた窓ガラスも綺麗に磨き、ようやく満足して帰りました。ところが月曜日にその会社から連絡があり、隣の部屋の事務機を取り替えたいから、彼に来てほしいとのことでした。それが噂になり次から次へと注文が舞い込み、ナンバーワン営業マンになったそうです。「給料が安い」と嘆く人がいますが、実際に高いか安いかというのは比べることはできませんが、もしかしたら自分が気付かないうちに、「**給料分くらいいいや**」という程度にしか働いていないのかもしれないのです。

仕事は **100%** の要求に対して、常に **120%から150%** の仕事をする。そうすると **20~50%** は常にお釣りとして自分に返って来ます。仕事に対しての報酬は金銭とお釣り(お客様の喜びの声)だったり、同僚や上司の「**ありがとう**」だったり、**パワー**をもらうことができます。金銭は一度で終わりますが、パワーは自分の身に付き**一生の財産**になります。



仕事するときには「**ねばならない**」ではなく「**とらわれない**」「**しばられない**」「**こだわらない**」をモットーにやる方がいいそうですよ！

好きな仕事を明るく笑って、楽しくやりたいですね！

ありがとうございました。m(\_ \_)m

(株)大成経営開発社長 近藤 記)

## 『仮説思考について』

いま熊本事務所です。一人になる時間がほしかったので、祭日に朝早くから出てきました。昨日の天気予報では、今朝はこの秋一番の冷え込みで東北地方から北側は雪模様みたいです。

今月は私の好きな大前研一さんの仮説思考について、お話をしたいと思います。



この**仮説思考**は、問題解決能力とリンクしています。つまり問題解決をするためには、**仮説～検証～結果～**を繰り返すうえで問題解決が出来るからです。

説明を受ければ非常に簡単明瞭なのですが、まずその知識を身につけているか？そのうえで日頃の生活の中で、その思考習慣を身につけているか？

という事にかかってきます。

学生時代から答えがある問題で教育を受けてきた私たちにとり、なかなかこのような思考習慣が身につけていないのも現実です。日ごろの生活においても仕事の

中においても**問題を解決**していくためには、この**仮説思考が必ず必要**になります。

たとえば、仕事においても問題が必ず起きます。現実があり問題が発生し、なかなか成果が出ない。

時間がない！！金がない！！人材がない！！商品がよくない！！

そのうえで組織作りもうまくいかない！！ナイナイ尽くしです。

現実と理想、原因と結果の間には必ず問題があります。その問題点を発見し解決を試みる方法が仮説思考です。

仮説思考を行うときの3原則は、

- ①すべての問題は解決できるという強い信念を持つ
- ②答えは何なのか？また、どの様なものなのか？を常に問う
- ③原因と現象を混同してはならない。

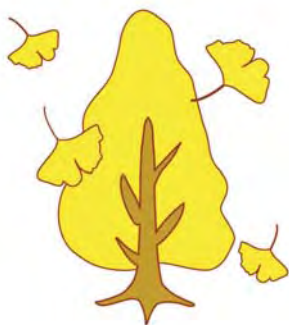
この三つを常に意識しながら検証を進めることだそうです。

仮説思考の実際の手順としての3段階は、

- ①本質的問題の発見
- ②問題解決策の立案（仮説をつくる）
- ③施策の実施分析評価だそうです。

この3段階を繰り返し問題解決する。つまり答えを見つける事だそうです。

インターネット社会で情報がすばやく世界を駆け巡っています。変化のスピードが速い時代においては、この**仮説思考が習慣化**された人が問題解決する人として**活躍する時代**になると言われています。町を歩くにもすべてを受け入れて、今の若い者はと言わない様にしたいものです。**常に時代は、変化と進化をしているからです。**



来月は12月、1年も終わりです。

区切りとしてワタミグループ会長の渡邊美樹さんの『夢に日付を！！』についてお話をさせて頂きたいと思います。私と同級生(?)で非常にロマンあふれる方です。

(熊本事務所にて  
大成コンサルティンググループ会長 石本 記)

## 秋の河川清掃大作戦！



寒い中ご苦労様です！

こんなにゴミが集まりました！

毎年恒例となりました河川清掃を、11月2日冷たい風の吹く中、行いました。とにかく寒い1日で川に入られた皆さん本当にご苦労様でした。ウエダーを着てるとはいえ、大変冷たかったことだと思います。

半年前にも河川清掃を行っているのですが、こんなにも沢山のゴミが集まりました。なかなかゴミはなくなるものですね。

最後はあったか～いおでんを食べてしめました。おでんを作った皆さん、大変美味しかったですよ！ お疲れ様でした！！



## 酒類・食品醸造メーカー向けセミナー開催します！

九州地区 先着20名 限定！  
2010年不況第2波が 一番伸びている 予測される今!!  
小さな 酒類・食品メーカーの秘密  
これが成功率95%の 船井流即時業績向上法!! 知りたくありませんか?  
特別講演 日本最大級のコンサルタント集団 船井総合研究所 酒類・食品醸造 ビジネストップクラスの コンサルタントが特別講演  
この不況期でも楽しく働ける方法がわかります。 セミナー講座内容 全部ご紹介いたします!!  
こんな時代でもいかに利益を出せば3年で 業績を2倍にしたか? 具体的な方法を教えます!!  
ついに見つけた!! 価格競争に巻き込まれずに 利益を確保できる方法が教えられる!!  
期日から実行できる! 利益を2倍にする!!  
新規見込み客が勝手に集まる!! 本日は 船井総合研究所のセミナーが好評に決まりました!!  
2009年11月17日(火) 13:00~16:00  
熊本テルサ 2F研修室  
株式会社 オーエイ財務経理  
株式会社 大成経営開発  
株式会社 大成経営開発

11月17日、熊本テルサ2F 研修室において、(株)オーエイ財務経理、(株)大成経営開発共催の「酒類・食品醸造メーカー向けセミナー」を開催します。特別講演として船井総合研究所の酒類・食品醸造ビジネスストップクラスのコンサルタントをお迎えしております。

第1講座 (13:10~14:10)

「不景気でも絶好調の食品・酒メーカーが実践する  
これがウワサの船井流即時業績向上法!!!」

第2講座 (14:10~15:10)

「社長!! ココを押さえないと  
いつまでたっても利益はできません!」

第3講座 (15:20~16:00)

「本日のまとめと  
明日から即実行して頂きたいこと」

先着 20 名限定ですので、お早めにお申し込みください!!

### 編集後記

11月に入り、急に寒くなりました。風邪もそうですが、新型インフルエンザが広がっているようですので、みなさん気を付けてくださいね!

発行元 (株)大成経営開発 熊本市田井島 1-3-50 TEL:096-377-1101 <http://www.taiseikeiei.co.jp>